



agentschap

Wegen en Verkeer

Afdeling Expertise Verkeer en Telematica



# Werfsignalisatie

## 5e categorie Niet-autosnelwegen





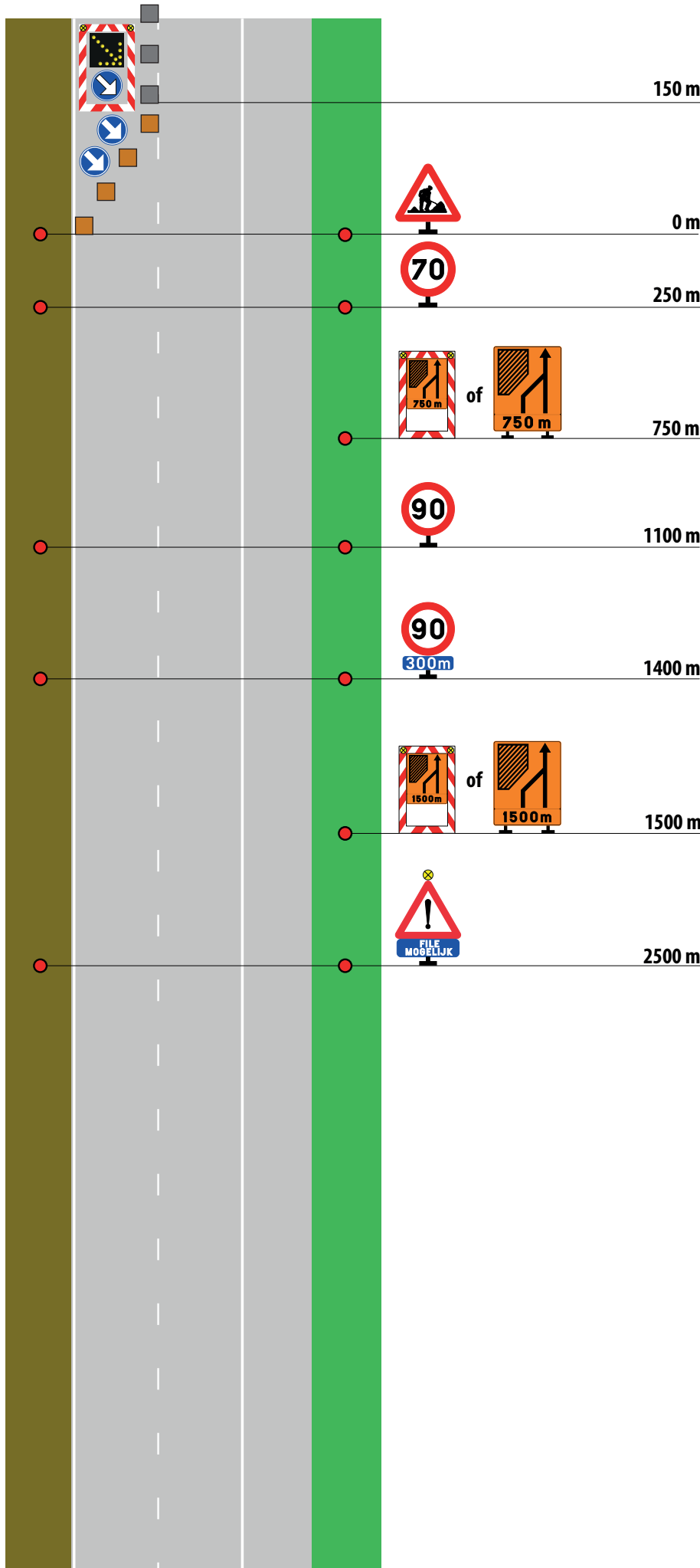
# Inhoudopgave

1) Werken die het verkeer sterk hinderen; tenminste 1 rijstrook onttrokken aan het verkeer

- 2 x 3 rijstroken ..... 1 - 6

2) Werken die het verkeer weinig hinderen (aantal rijstroken behouden of beperkte breedte of werken buiten de rijbaan die het verkeer op de rijbaan beïnvloeden) ..... 7 - 9

Schema N2.5/1 (V > 90 km/u)



■ = of

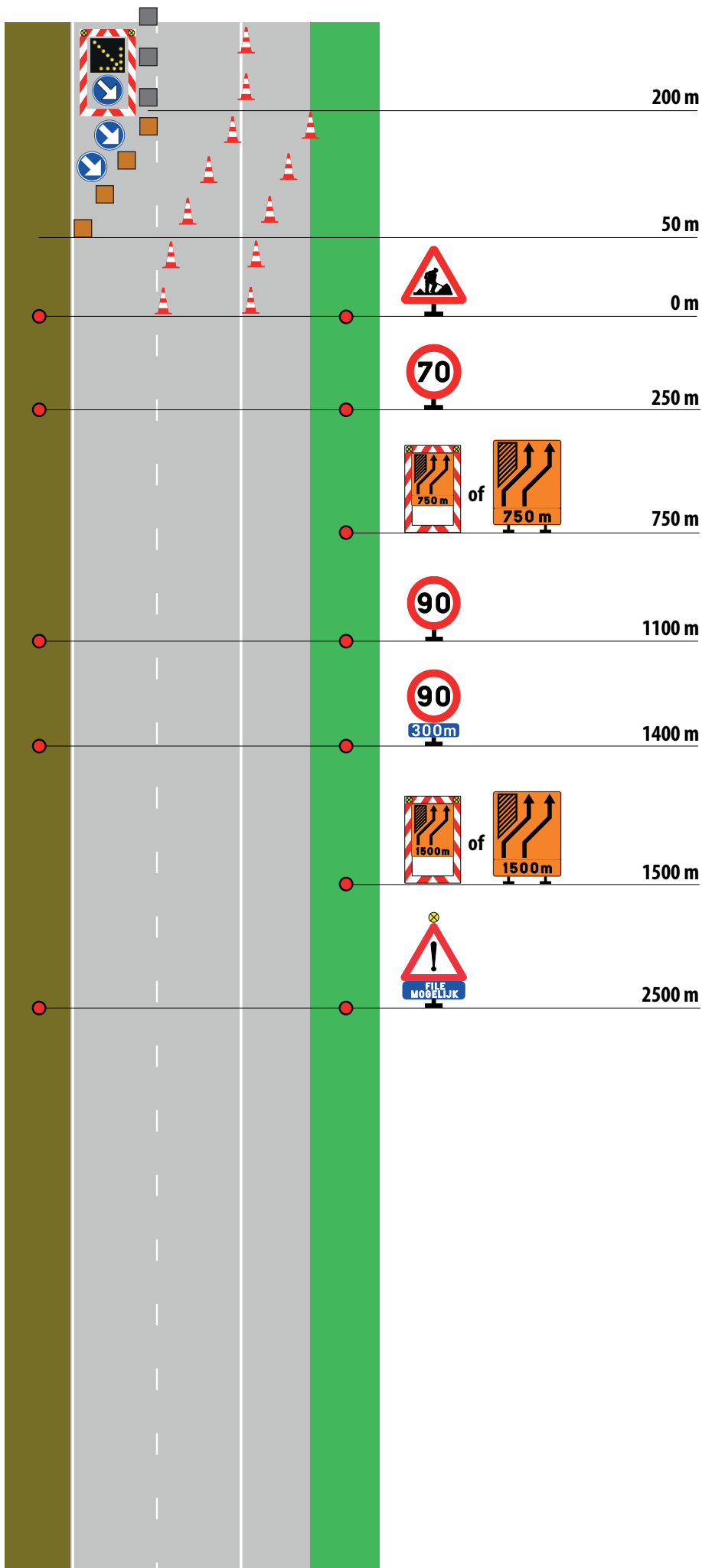
→ Max. 30 m tussenafstand



■ =


→ Max. 10 m tussenafstand





50 m uit elkaar



 =  of  → Max. 30 m tussenafstand

 =  → Max. 10 m tussenafstand

 ten minste 75 cm hoog, 5 meter tussenafstand;

 50 m uit elkaar



→ letterhoogte ten minste 15 cm

■ =  of  → Max. 30 m tussenafstand

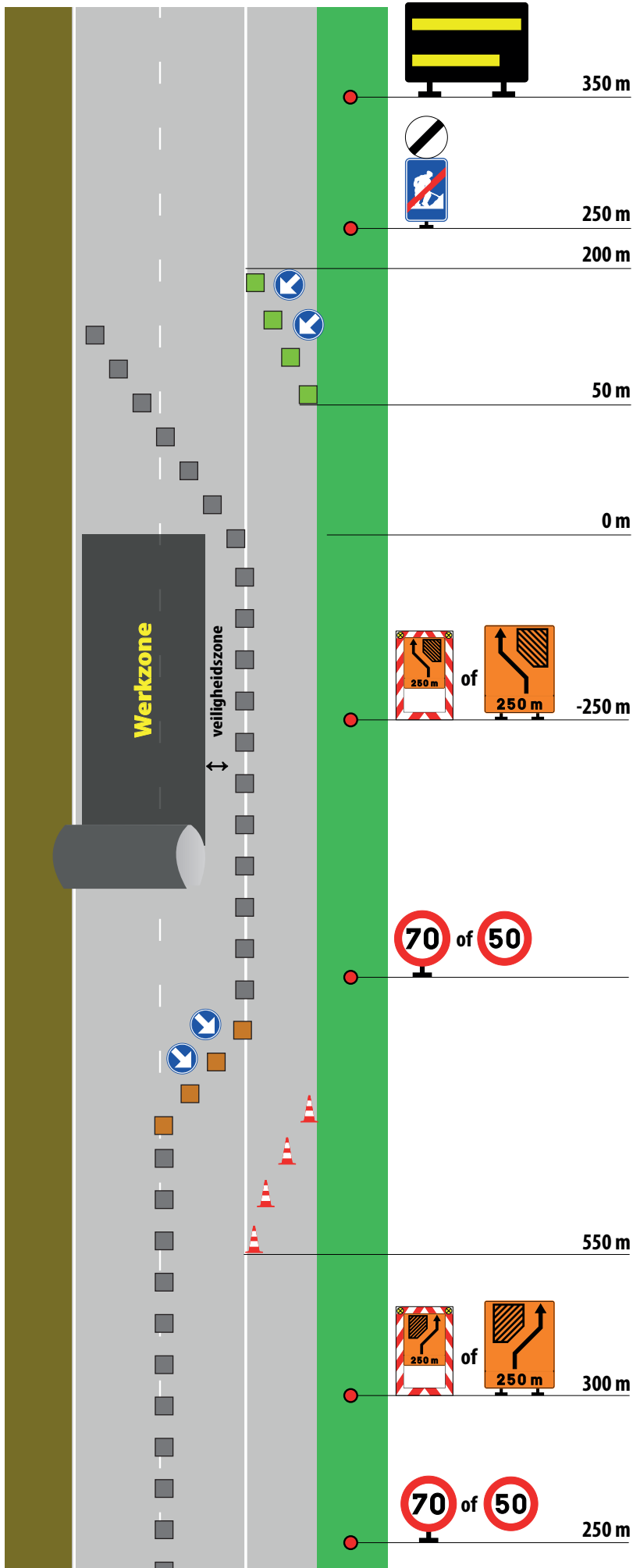
→ "50" volgens plaatsgesteldheid

C43 herhalen na 500 m bij werflengte tot 2 km  
C43 herhalen na 1000 m bij werflengte vanaf 2 km

↔ : minstens 0,5 m

Schema N2.5/2b (V > 90 km/u)

→ letterhoogte ten minste 15 cm



50 m uit elkaar

= → Max. 10 m tussenafstand:

C43 herhalen na 500 m bij werflengte tot 2 km  
C43 herhalen na 1000 m bij werflengte vanaf 2 km

→ "50" volgens plaatsgesteldheid

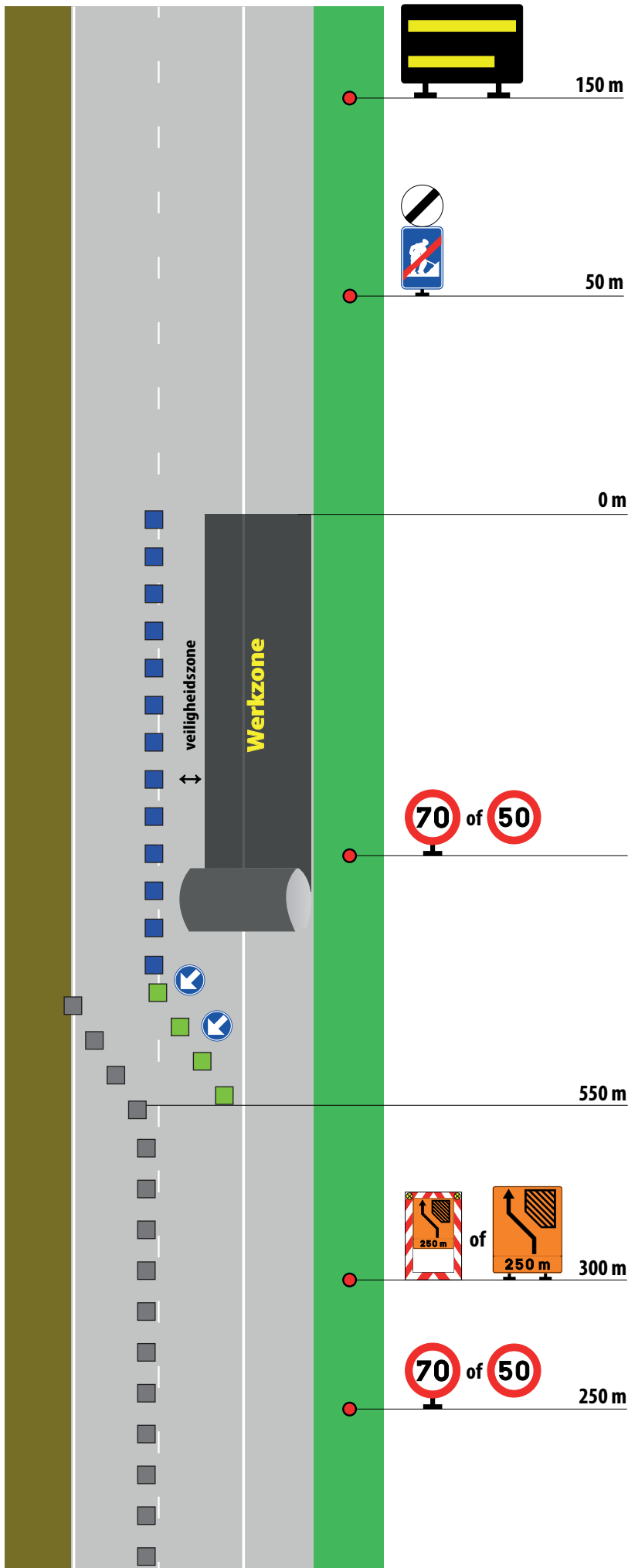
= → Max. 10 m tussenafstand

↔ : minstens 0,5 m

ten minste 75 cm hoog, 5 meter tussenafstand;

= of → Max. 30 m tussenafstand

→ "50" volgens plaatsgesteldheid



→ letterhoogte ten minste 15 cm

■ = of → Max. 30 m tussanafstand

↔ : minstens 0,5 m

C43 herhalen na 500 m bij werflengte tot 2 km  
C43 herhalen na 1000 m bij werflengte vanaf 2 km

→ "50" volgens plaatsgesteldheid

■ = = → Max. 10 m tussanafstand:

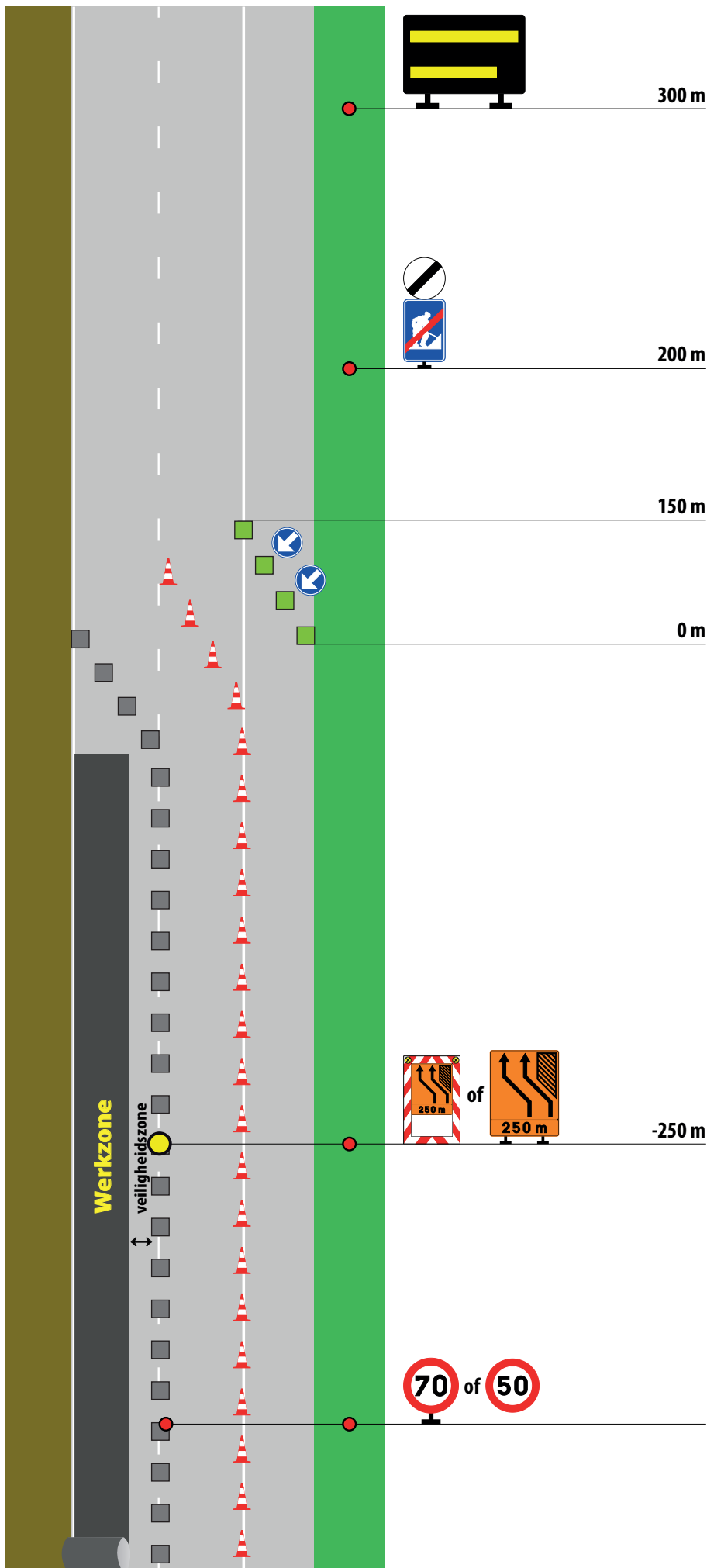
50 m uit elkaar

■ = = → Max. 30 m tussanafstand

→ "50" volgens plaatsgesteldheid



Schema N2.5/2d (V > 90 km/u)



→ letterhoogte ten minste 15 cm

ten minste 75 cm hoog, 5 meter tussenafstand; langsgeluiding 30 meter tussenafstand

50 m uit elkaar

= → Max. 10 m tussenafstand:

= of → Max. 30 m tussenafstand

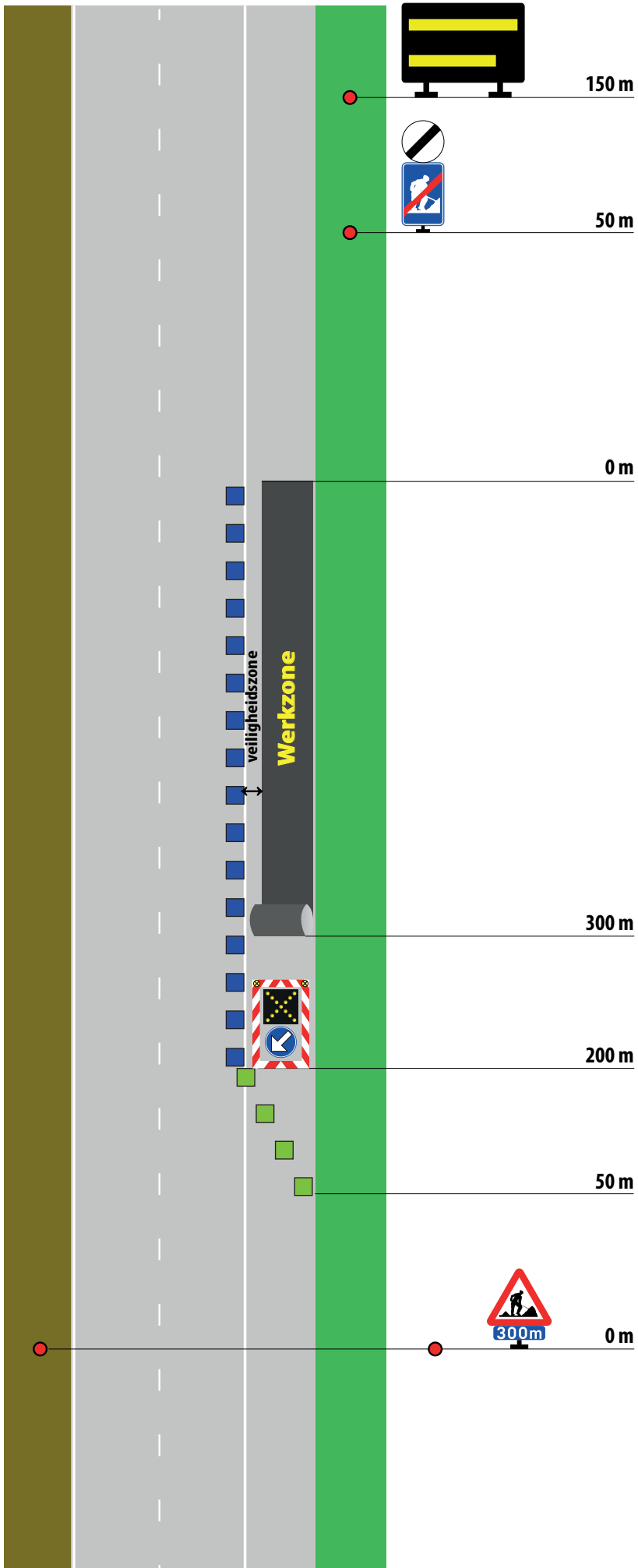
Indien voldoende plaats

C43 herhalen na 500 m bij werflengte tot 2 km  
C43 herhalen na 1000 m bij werflengte vanaf 2 km

→ "50" volgens plaatsgesteldheid

↔ : minstens 0,5 m

Werken met weinig hinder op niet-autosnelwegen; geen rijbaanversmalling. (V > 90 km/u)



→ letterhoogte ten minste 15 cm



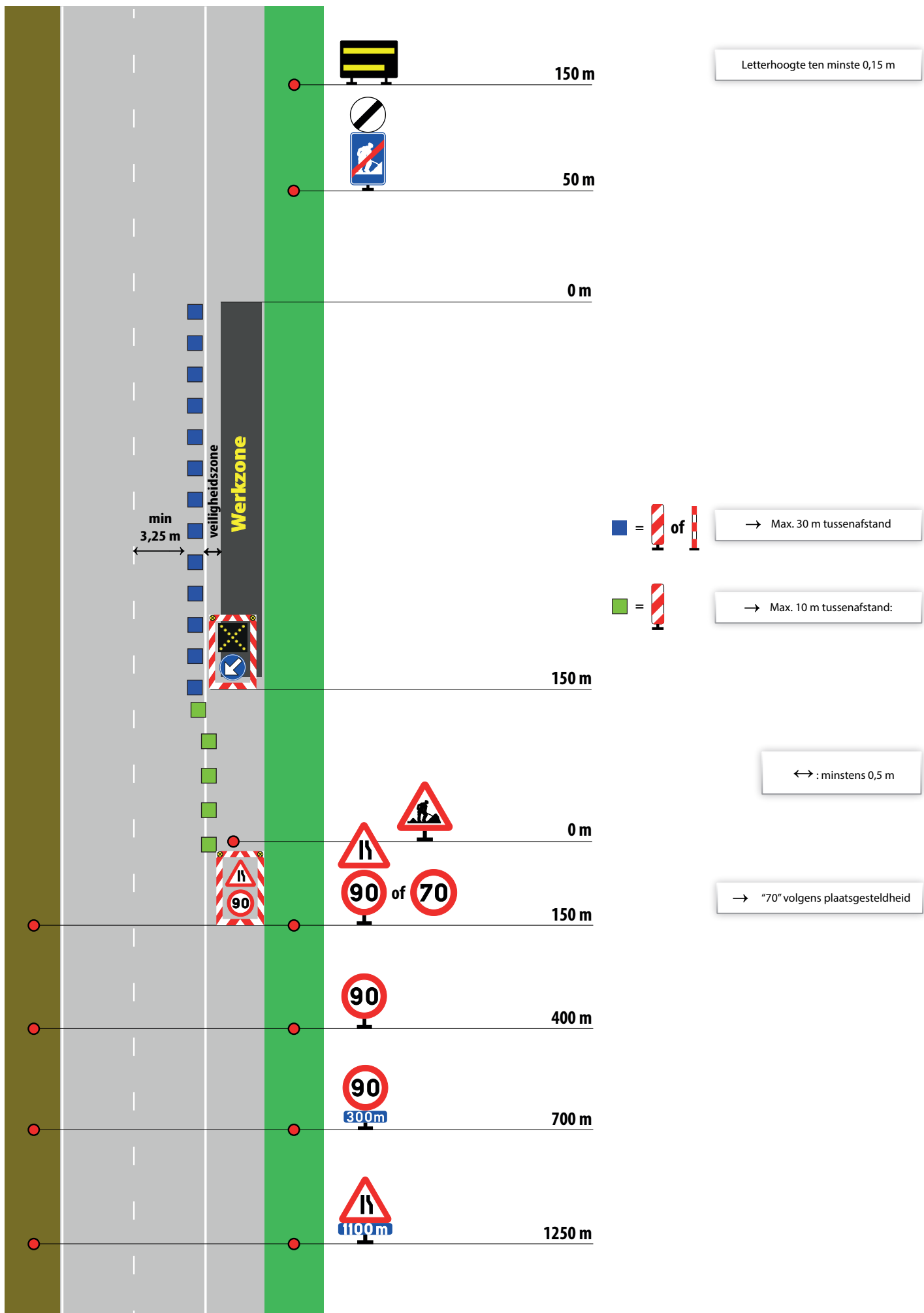
→ Max. 30 m tussenafstand



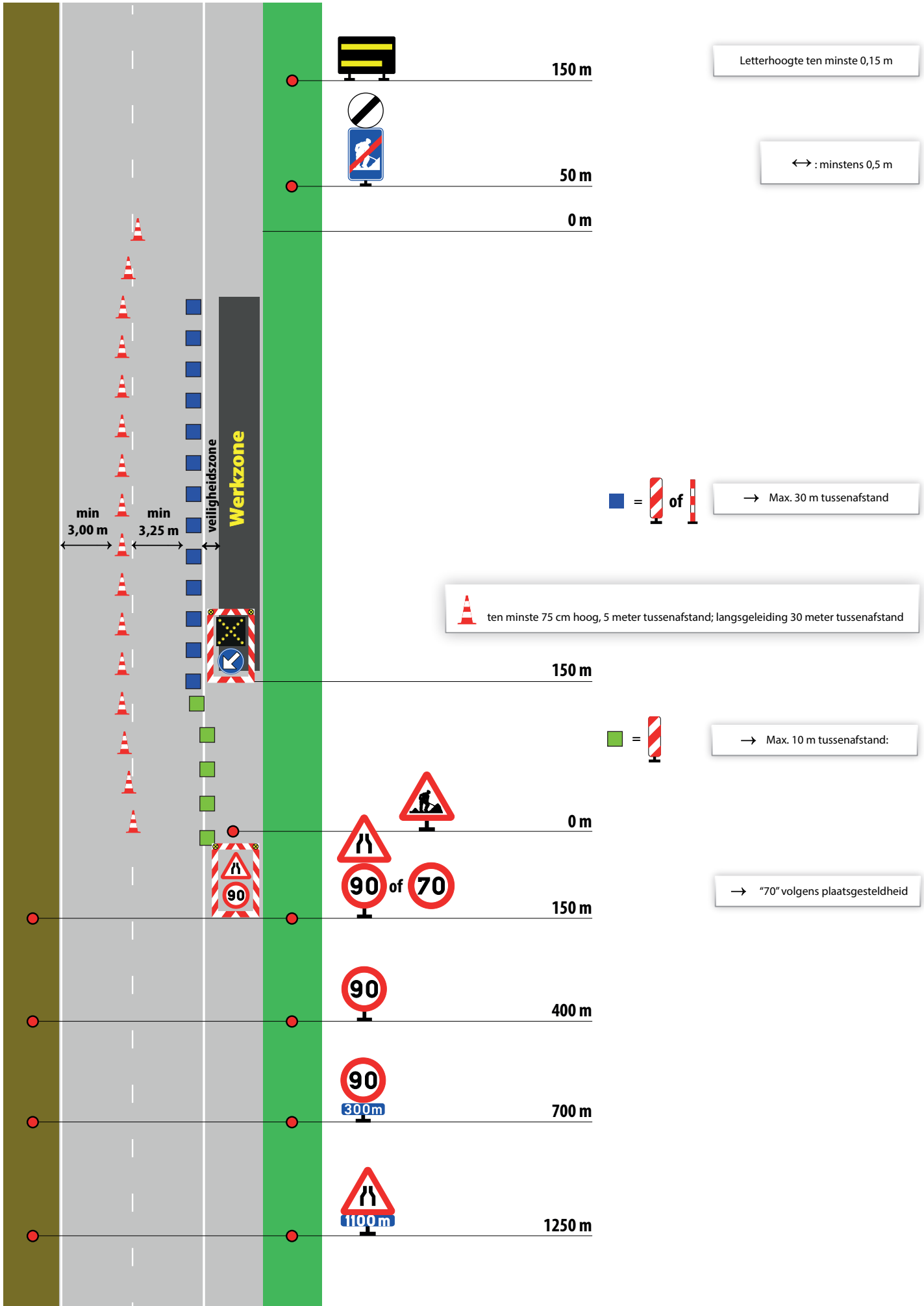
→ Max. 10 m tussenafstand:



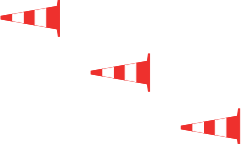
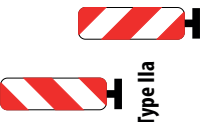

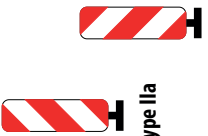
↔ : minstens 0,5 m

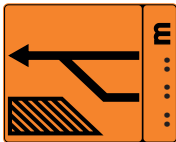









Werken met weinig hinder op niet-autosnelwegen; rijbaanversmalling op rechtse rijstrook. (V > 90 km/u)



Werken met weinig hinder op niet-autosnelwegen; rijbaanversmalling meerdere rijstroken. (V > 90km/u)



Omschrijving	Verantwoordelijke signalisatie	Verkeerskegels		Bakens voor de zijdelingse signalisatie		Bakens voor de signalisatie op afstand
figuur						
Kleur	Geel op zwart	Rood-wit	Rood-wit	Rood-wit	Rood-wit	Rood-wit
Folie	Type I	Type 3.b	Type 3.b	Type 2	Type 3.b	Type 2
Grootte	1,7 x 1,1 m	h = 0,75 m	h = 0,75 m	1,0 x 0,3 m	1,0 x 0,07 m	bord 1,0 x 0,3 m
Bijzonderheden	Letterhoogte : 0,15 m Constructie : SB 250 "Verantwoordelijke signalisatie" naam tel nr. Naam Tel nr.	- minimum alle 30 m voor lange scheiding rijstroken - Type IId in rubber of kunststof	- minimum alle 5 m voor rijstrook-verschuiving - Type IId in rubber of kunststof	- minimum alle 30 m - dwars op minimum 0,5 m van werkzone - constructie type IIa, IIb of IIc: kunststof of aluminium SB250	- minimum alle 30 m - dwars op minimum 0,5 m van werkzone - constructie type IIa, IIb of IIc: kunststof of aluminium SB250	- minimum alle 10 m - constructie type IIa IIb : of IIc: kunststof of aluminium SB250

Omschrijving	F79 - F85	F47	D1	C46	C43	A51	A31	A7	inrichting type II bijlage 3 MB '99	inrichting type I bijlage 3 MB '99
figuur										
Kleur	oranje - zwart	blauw - wit - rood	wit - blauw	wit - zwart	rood - wit	rood - wit - zwart	rood - wit - zwart	rood - wit - zwart	Rand = rood - wit	Rand = rood - wit
Folie	Type 3.b (fluo)	Type 2	Type 2	Type 2	Type 3.b.	Type 3.b	Type 3.b	Type 3.b	Rand = type 3.b	Rand = type 3.b
Grootte	1,1 x 1,3 m of 2,1 x 2,5 m	0,6 x 0,9 m	diameter : 0,9 m	diameter : 0,9 m	diameter : 0,9 m	zijde 1,1 m	zijde : 1,1 m	zijde : 1,1 m	b = 2,25 m ; h = 3 -- 3,5 m	b = 2,25 m ; h = 3 -- 3,5 m
Bijzonderheden	Constructie : SB 250	Constructie : SB 250	Constructie : SB 250	Constructie : SB 250	Constructie : SB 250	Constructie : SB 250	Constructie : SB 250	Constructie : SB 250		